

YKK AP's Reform **取替**

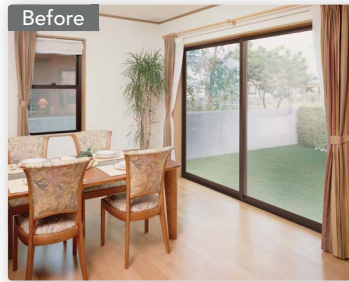
壁カット工法用モール

冬場は窓際が寒いし、結露もひどい...

雨戸が古くて開閉しづらい...

今まで通り、床との段差がない窓に取替えたいな...

広々とした開口にして、雰囲気を一新させたいな...



『数日かかっていた窓のまるごと交換が1日で可能です。』

● 左官・塗装工事不要

これまで壁工事を伴う窓交換に必要な左官や塗装工事をなくし、工期を大幅に短縮しました。

● 有効開口はそのまま

既存の窓を丸ごと交換するので、下枠の段差を抑え、以前と同じ広さの開口部を確保できます。

※納まりにより開口寸法が異なる場合や、段差が生じる場合があります。
※窓額縁交換が必要な場合もあります。

● 壁の防水層を傷つせずデザイン性もアップ

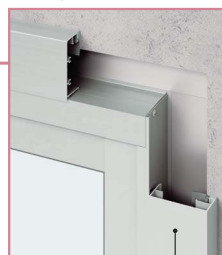
外観デザインをアップさせるシンプルなモール。モールは枠付けするので、取付け時に壁の防水層を傷める心配がありません。



段差がなく、すっきりと納まります。



カット部イメージ



モール

参考価格

新設窓:エピソード 引違い窓(2枚建)

幅1,690×高さ1,830mm 商品色:ナチュラル

複層ガラス **¥132,400**(税別)

Low-E複層ガラス **¥140,600**(税別)

工事の流れ ~壁カット工法で交換~

1. 事前の打合せ。
窓種・カラー・ガラス種決定、工事日の決定、見積り・採寸。
2. 工事開始。今ある窓の障子を取外し。
3. 今ある窓を壁ごとカット。
4. 新しい窓枠と障子を取付け。
5. 窓枠と壁面はモールで取付けて完成。



取付可能な新しい窓シリーズ

[アルミと樹脂の複合窓]

APW 310/エピソード/エピソード Type S

対応窓種・カラーバリエーション

ワイドオープンやワイドスライディングなどの大開口窓にも取替可能。

※シリーズによって異なります